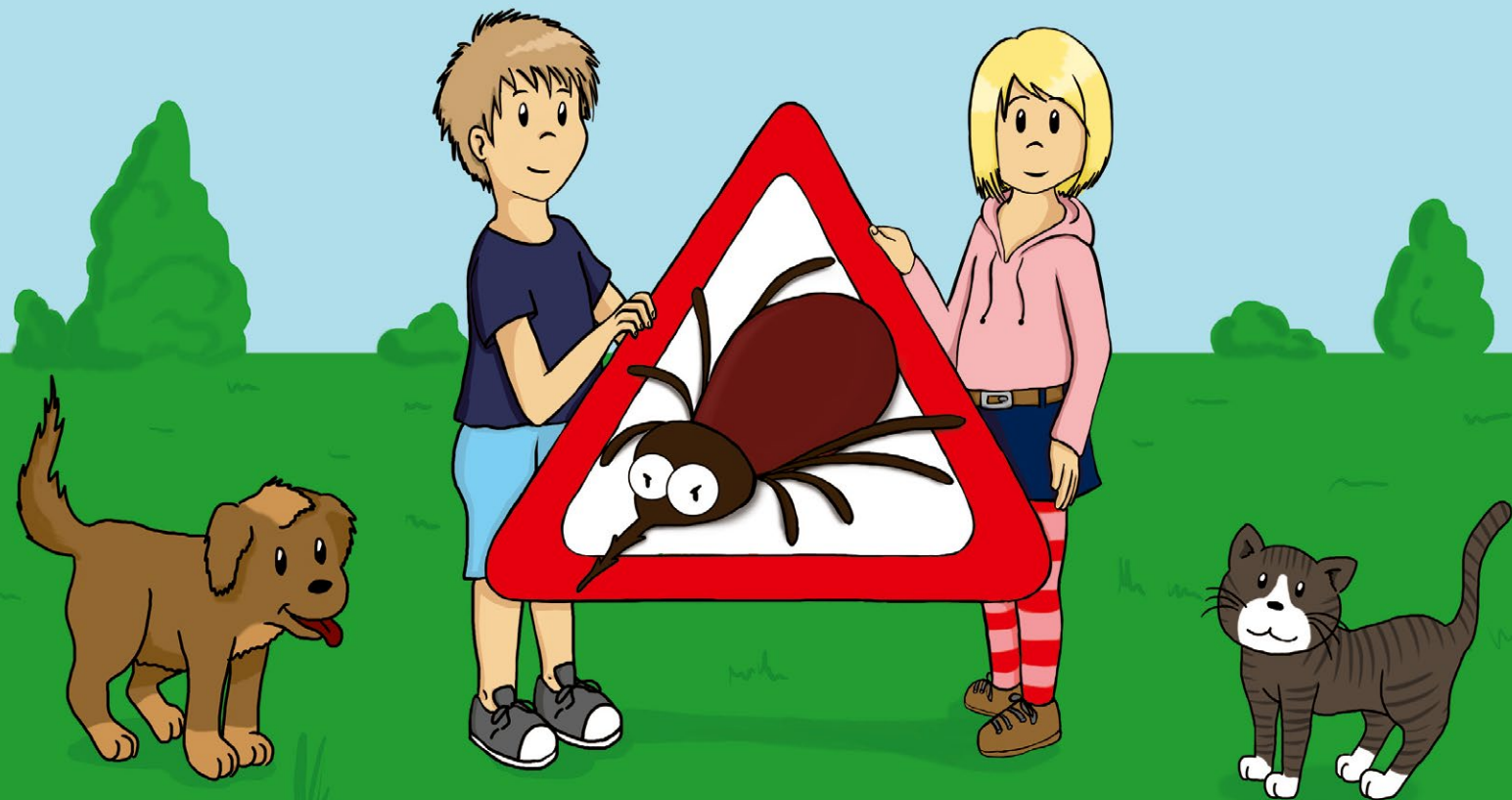
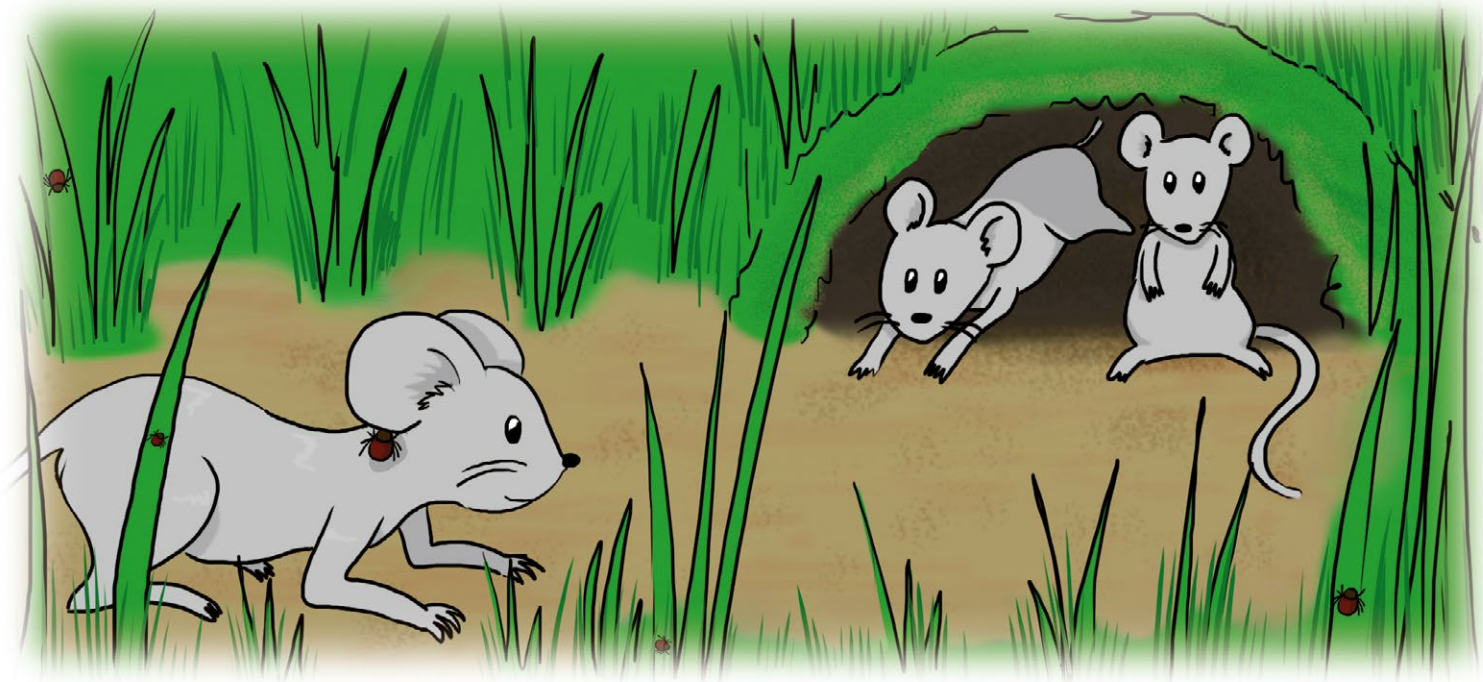


Attenzione alle zecche! Perché?



Le zecche esistono quasi dappertutto nel mondo



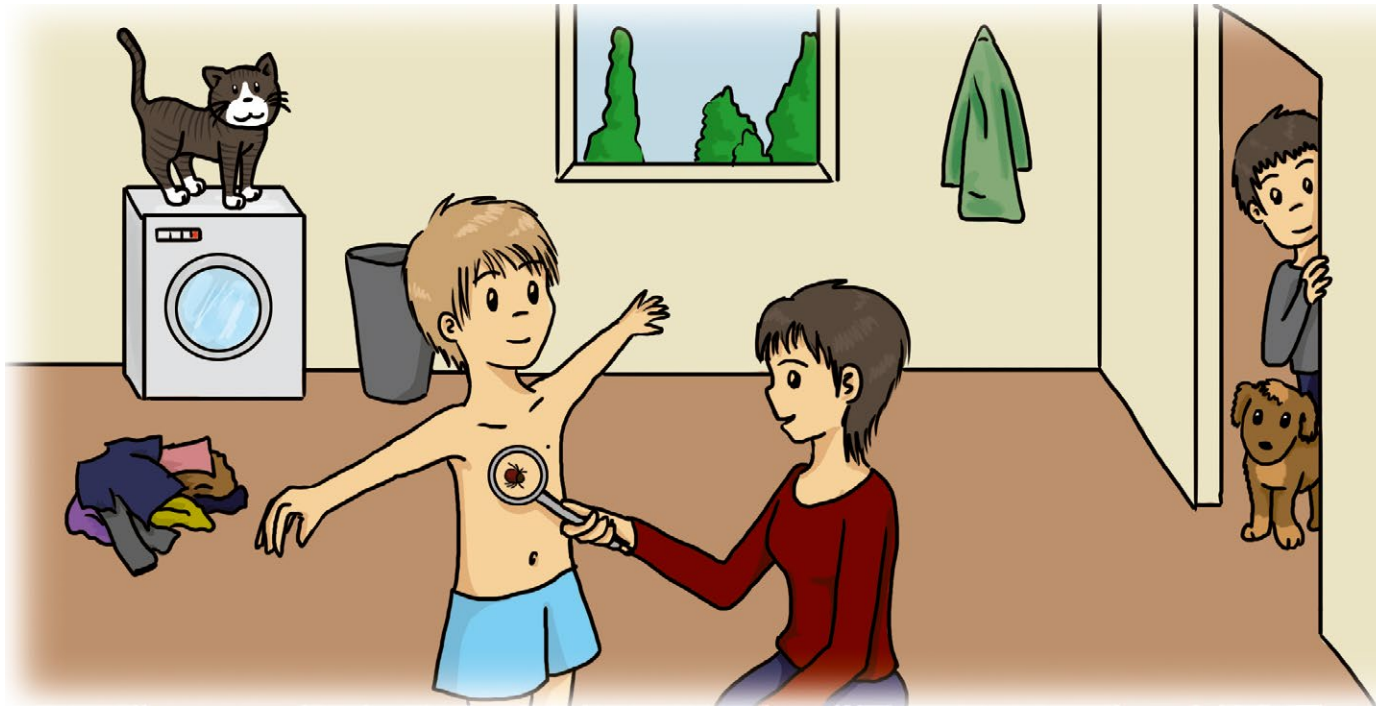
Le zecche appartengono alla famiglia dei ragni. Si nutrono di sangue, arrampicandosi per esempio sui topi, sulle lepri, sui gatti, sui cani e a volte anche sulle persone.

Le zecche vivono nell'erba, nei cespugli e nella boscaglia. Le trovi nel bosco, nei parchi giochi, nei giardini e anche nei prati delle piscine.



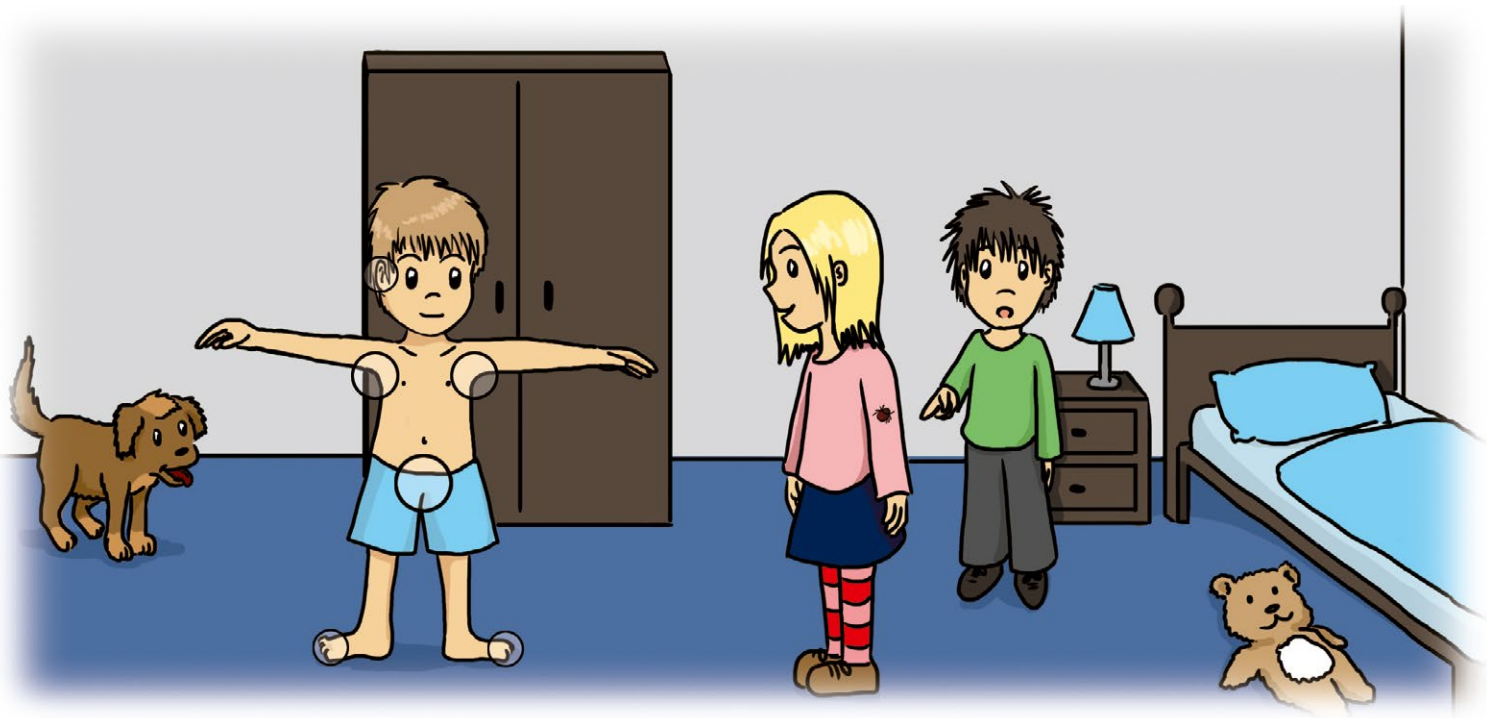
Non devi aver paura delle zecche, però è importante proteggersi da loro.

Le zecche possono infatti trasmettere varie malattie. Una di queste si chiama borreliosi. Sono dei batteri che possono provocarti dei seri danni. Non esiste ancora un vaccino contro la borreliosi. Un'altra malattia si chiama encefalite da zecca (FSME). Contro essa è disponibile una vaccinazione.



La puntura di zecca non fa male, perché mentre punge emana, tramite la saliva, una sostanza anestetica.

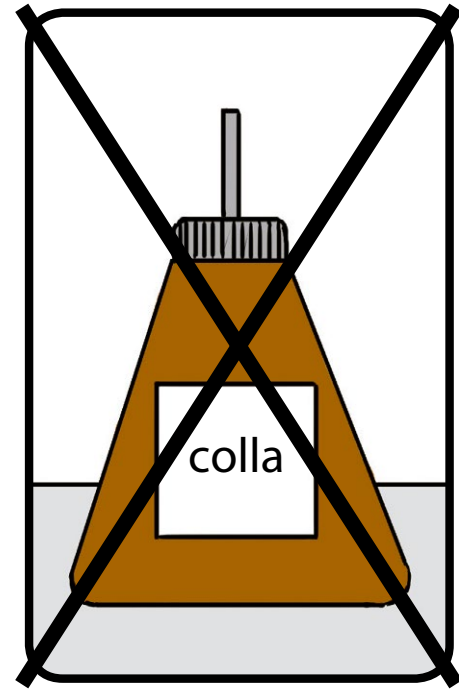
I piccoli delle zecche sono minuscoli come un puntino. Per questo è importante farti controllare dalla mamma o dal papà quando ritorni a casa dopo aver giocato all'aperto.



Le zecche si nascondono preferibilmente:

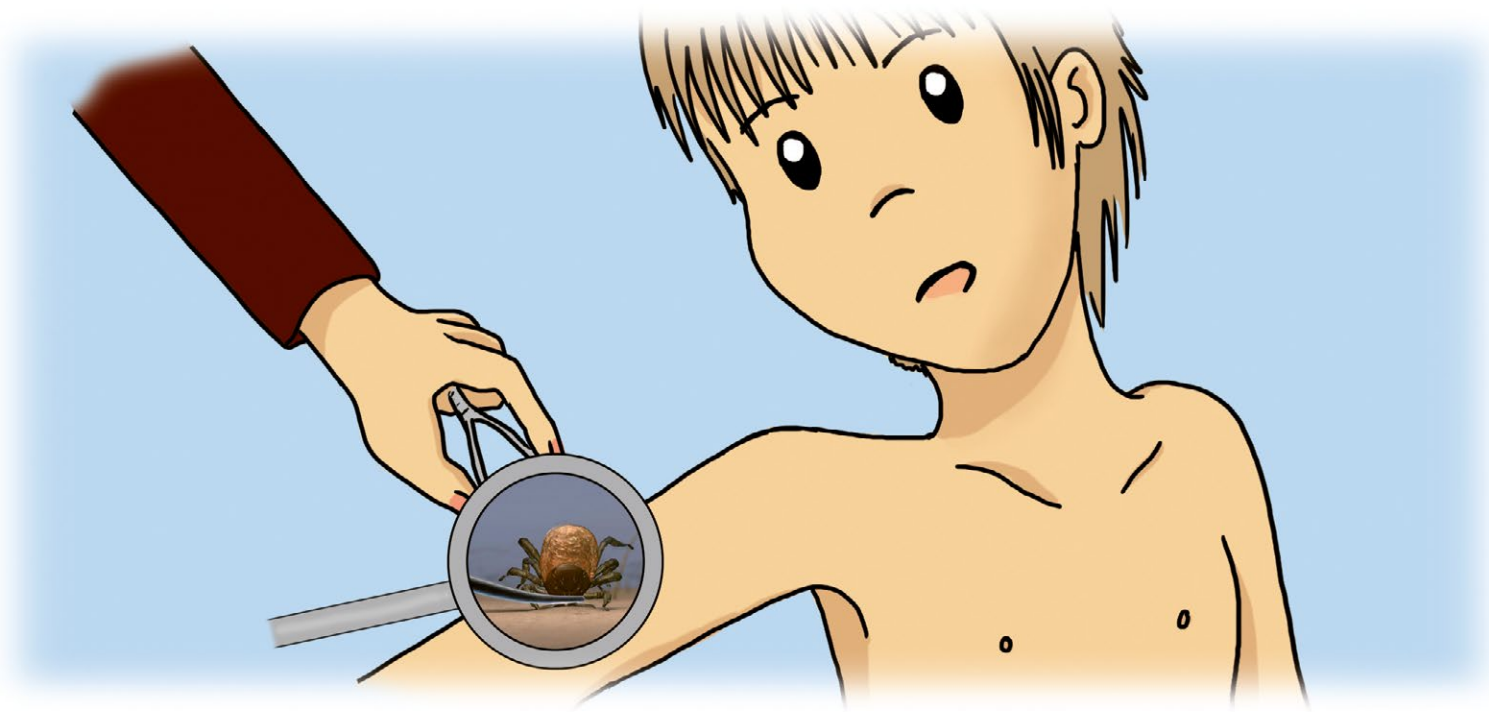
Dietro le orecchie, sulla testa, sotto le ascelle, tra le dita dei piedi e le natiche, nell'ombelico e dietro le ginocchia.

Vestendoti con pantaloni lunghi e magliette a maniche lunghe le zecche fanno più fatica a raggiungere la tua pelle. E se ti vesti in modo chiaro, le noterai ancor prima.



Esistono dei prodotti specifici contro le zecche con essenze da loro non gradite.

Per rimuovere le zecche nonno e nonna usavano ungere le zecche con dell'olio oppure con della colla. Oggi si sa che **non** si deve fare così, perché la zecca impaurita, reagisce iniettando i pericolosi agenti patogeni nella ferita.



Una zecca attaccata alla pelle deve essere rimossa rapidamente senza essere schiacciata.
La zecca deve essere tolta con una pinza o con una *carta rimuovi zecche* tirando verso l'alto senza girare.



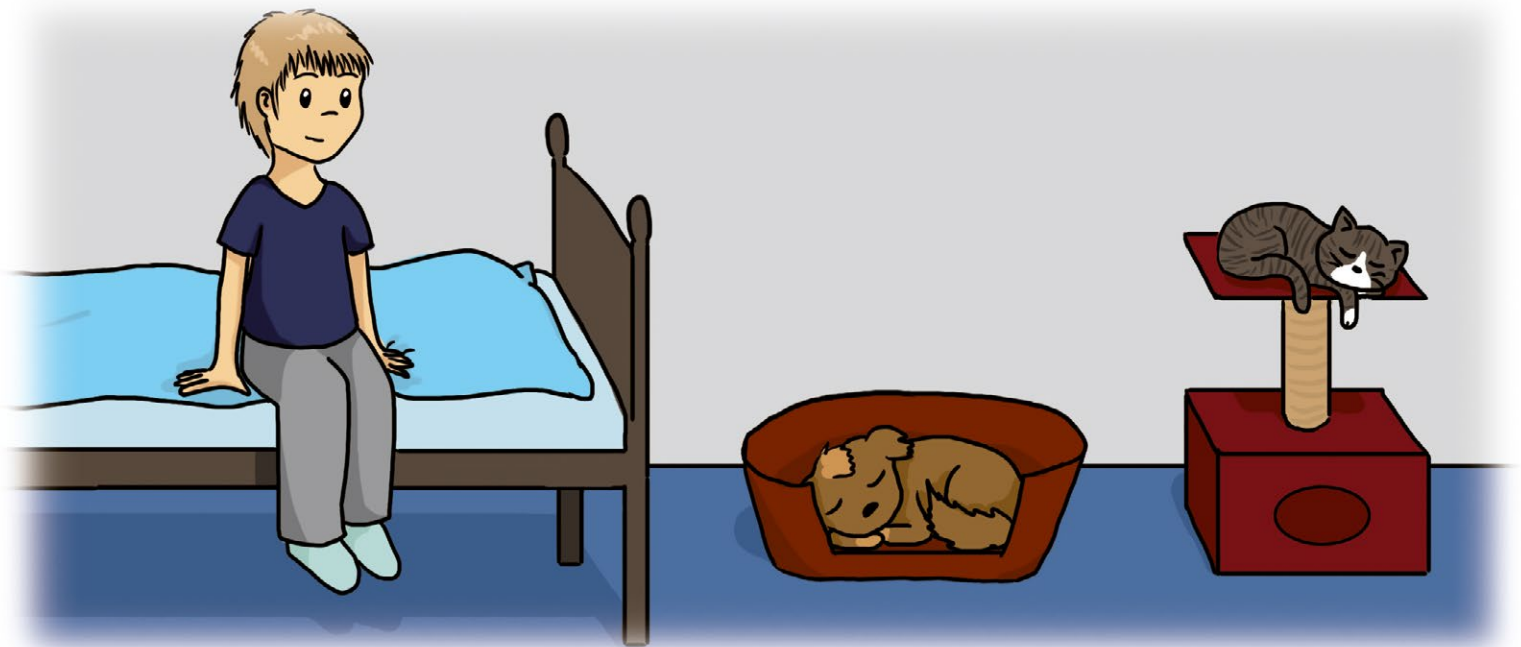
È possibile comunque che gli agenti patogeni siano già entrati nel tuo corpo. Nel caso della borreliosi dopo alcuni giorni o alcune settimane può apparire una macchia rossa intorno alla zona della puntura.

Purtroppo solo presso ogni seconda persona si evidenzia questo rossore.



Non tutte le punture di zecche ci fanno ammalare, a volte puoi avere un po' di febbre, mal di testa, dolori muscolari o articolari. I sintomi sono simili a quelli di un'influenza estiva.

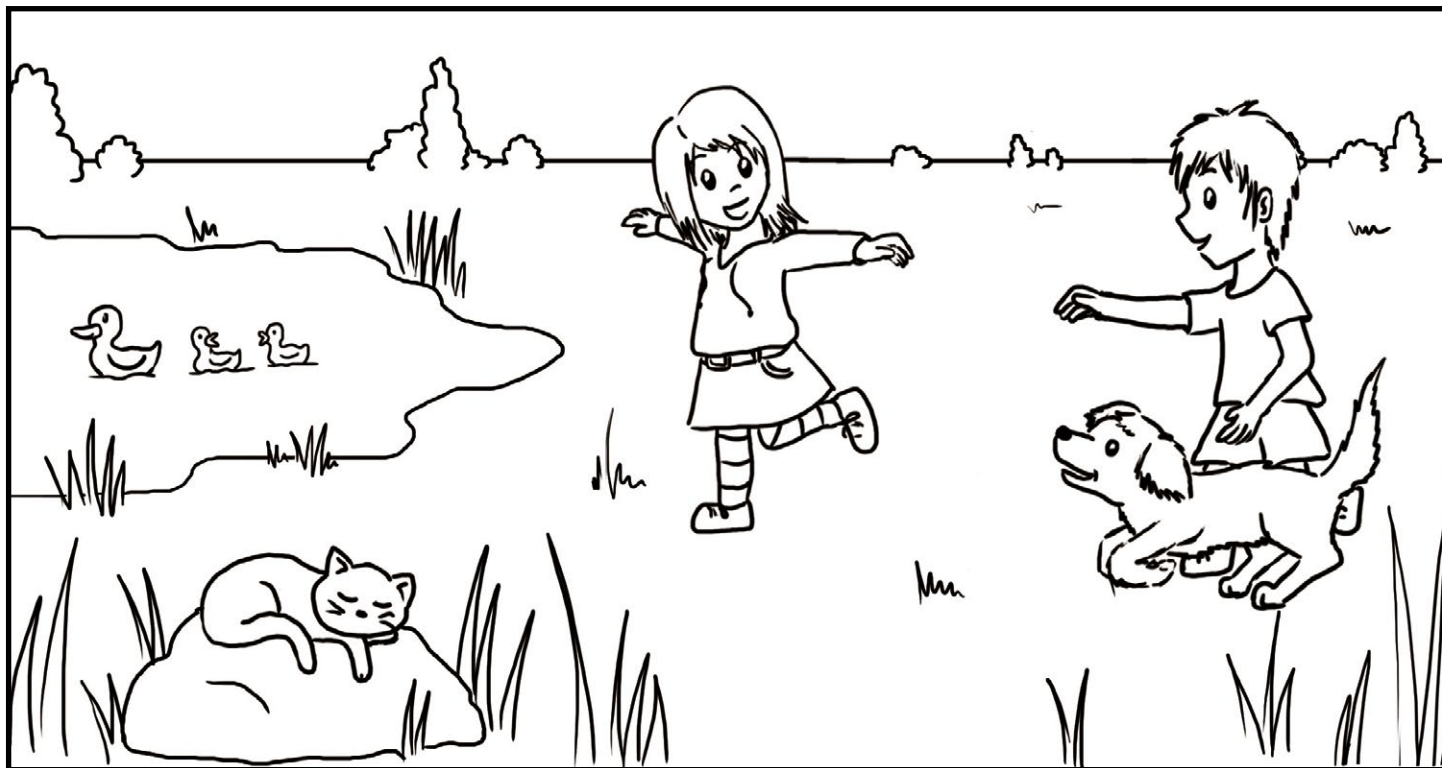
In questo caso devi andare subito dal medico ed **informarlo in merito alla puntura di zecca**. Lui a sua volta ti prescriverà delle medicine che ti faranno sentire subito meglio.



È bene sapere che:

Alle zecche piace stare sui volatili, sui ricci, sulle lepri, sui cervi, ma anche su cani e gatti.

Per questo i tuoi amici a quattro zampe non possono dormire nel tuo letto e prima di accarezzarli, pettinarli e coccolarli, devi controllare che non abbiano zecche su di loro.



Vorresti colorare un disegno? Mandacelo.
Noi t'inveremo una speciale carta per rimuovere correttamente lei zecche.



zeckenliga.ch

Liga für Zeckenranke Schweiz
Ligue suisse des maladies à tiques
Lega svizzera dei malati vittime delle zecche
Swiss league for patients with tick-borne diseases

**Potete ottenere ulteriori informazioni
su questo tema presso:**

Lega svizzera dei malati vittime delle zecche,
3000 Berna

E-Mail: info@zeckenliga.ch

Conto per le donazioni: Conto postale: 30-674735-4

www.zeckenliga.ch

Con il gentile appoggio di:

ANTI BRUMM®

VIVA LA NATURA
con Anti-Brumm®

N. 1 contro le zecche
per tutta la famiglia

ANTI BRUMM®
Schützt vor Zeckenstichen
Protège contre les piqûres de tiques

ZECKEN STOPP ANTI-TIQUES
Für Haut und Kleidung
Pour la peau et les vêtements

VERFORA

Utilizzare i repellenti contro gli insetti con prudenza.
Prima dell'uso, leggere sempre l'etichetta e le informazioni sul prodotto.