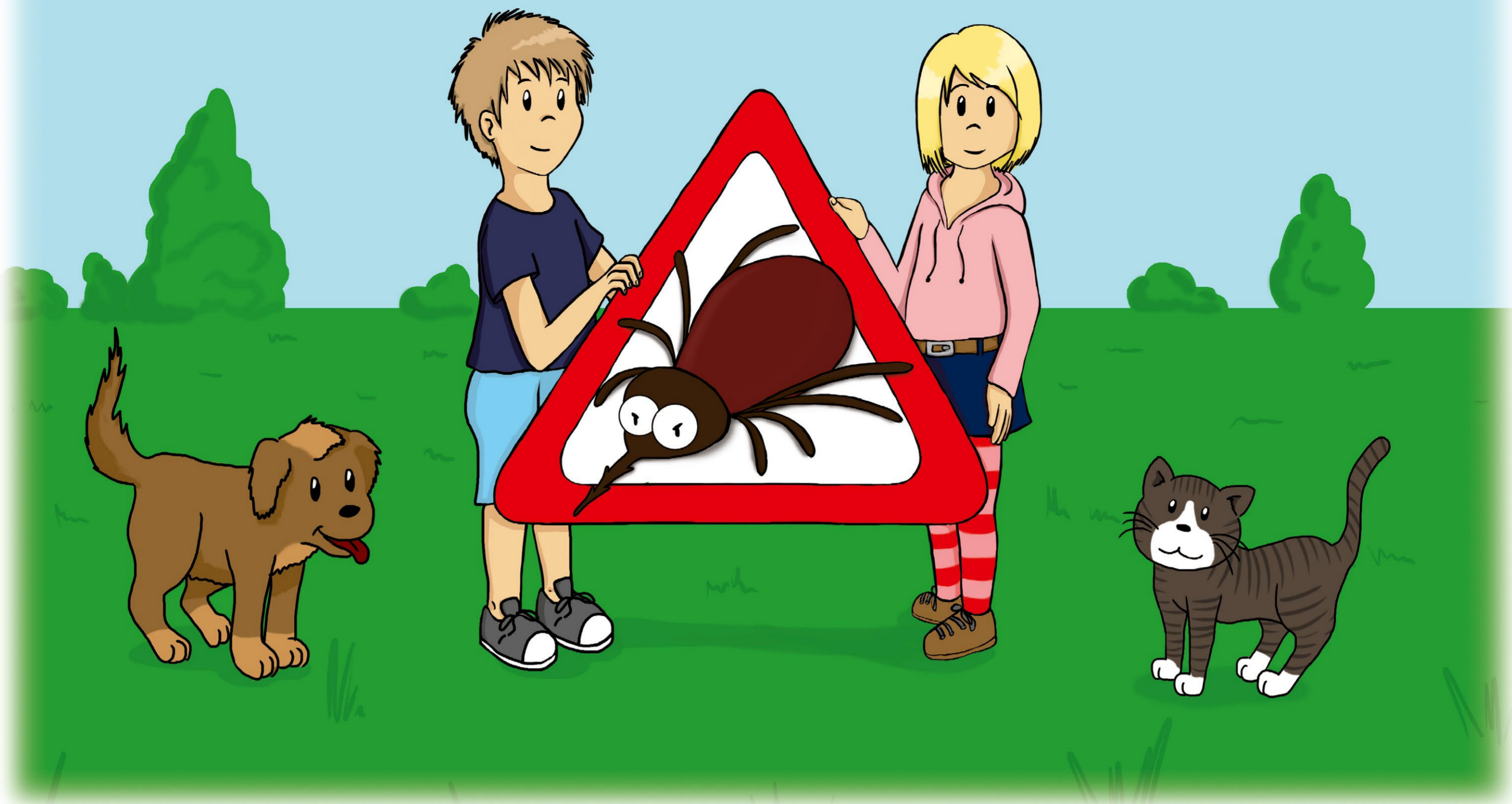


Attenzione alle zecche! Perché?



Le zecche esistono quasi dappertutto nel mondo

Le zecche appartengono alla famiglia dei ragni. Si nutrono di sangue, arrampicandosi per esempio sui topi, sulle lepri, sui gatti, sui cani e a volte anche sulle persone.



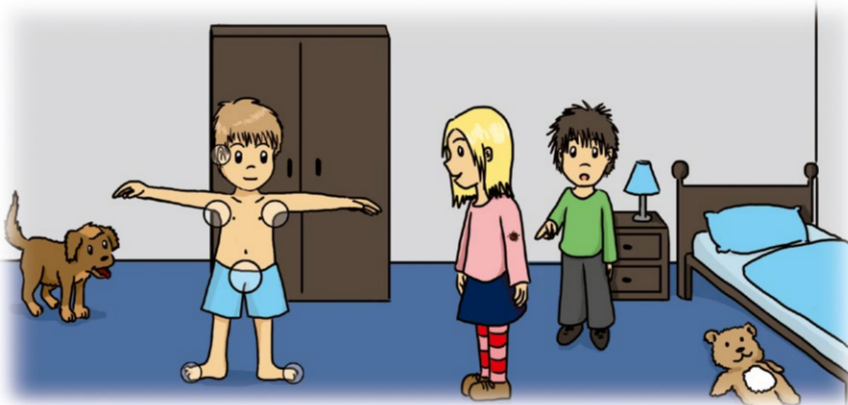
Le zecche vivono nell'erba, nei cespugli e nella boscaglia. Le trovi nel bosco, nei parchi giochi, nei giardini e anche nei prati delle piscine.



Le zecche possono infatti trasmettere varie malattie. Una di queste si chiama borreliosi. Sono dei batteri che possono provocarti dei seri danni. Non esiste ancora un vaccino contro la borreliosi. Un'altra malattia si chiama encefalite da zecca (FSME). Contro essa è disponibile una vaccinazione.

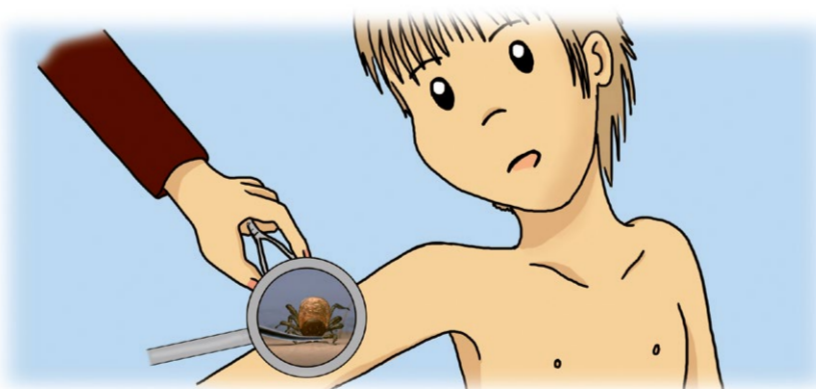
Le zecche si nascondono preferibilmente:

Dietro le orecchie, sulla testa, sotto le ascelle, tra le dita dei piedi e le natiche, nell'ombelico e dietro le ginocchia.



È importante farti controllare dalla mamma o dal papà quando ritorni a casa dopo aver giocato all'aperto.

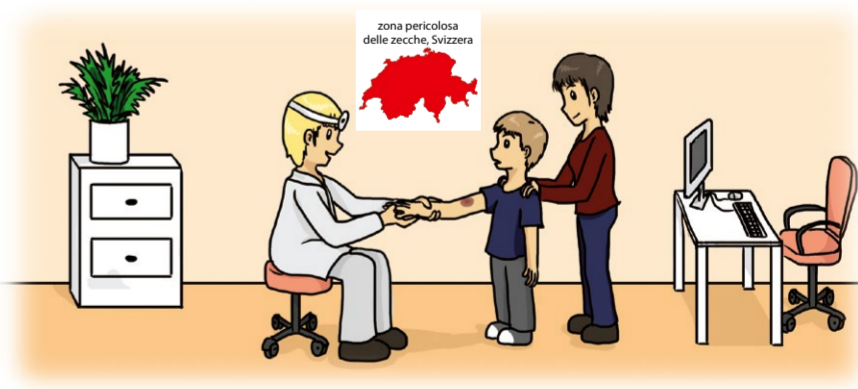
Una zecca attaccata alla pelle deve essere rimossa rapidamente senza essere schiacciata. La zecca deve essere tolta con una pinza o con una *carta rimuovi zecche* tirando verso l'alto senza girare.



È possibile comunque che gli agenti patogeni siano già entrati nel tuo corpo. Nel caso della borreliosi dopo alcuni giorni o alcune settimane può apparire una macchia rossa intorno alla zona della puntura. Purtroppo solo presso ogni seconda persona si evidenzia questo rossore.



A volte puoi avere un po' di febbre, mal di testa, dolori muscolari o articolari. I sintomi sono simili a quelli di un'influenza estiva. In questo caso devi andare subito dal medico ed informarlo in merito alla puntura di zecca. Lui a sua volta ti prescriverà delle medicine che ti faranno sentire subito meglio.



zeckenliga.ch

Liga für Zeckenkranke Schweiz
Ligue suisse des maladies à tiques
Lega svizzera dei malati vittime delle zecche
Swiss league for patients with tick-borne diseases

Potete ottenere ulteriori informazioni su questo tema presso:

Lega svizzera dei malati vittime delle zecche, 3000 Berna

E-Mail: info@zeckenliga.ch

Conto per le donazioni: Conto postale: 30-674735-4

www.zeckenliga.ch

Con il gentile appoggio di:

